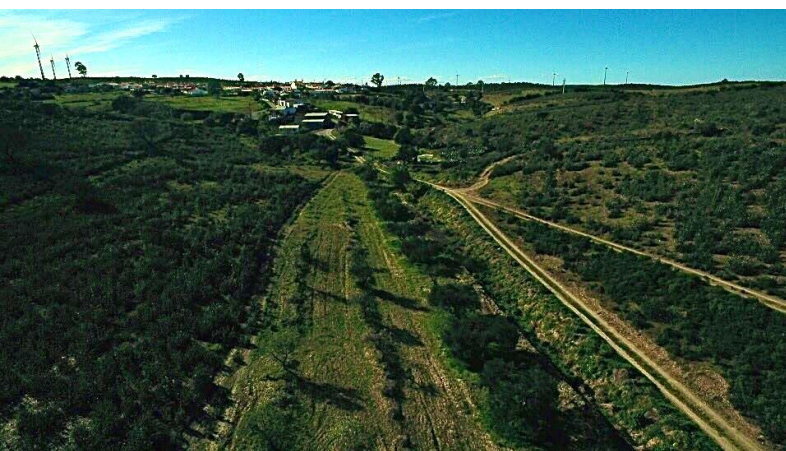




# O Poiso

Penedos, Mértola  
 João Romba  
jmdromba@gmail.com

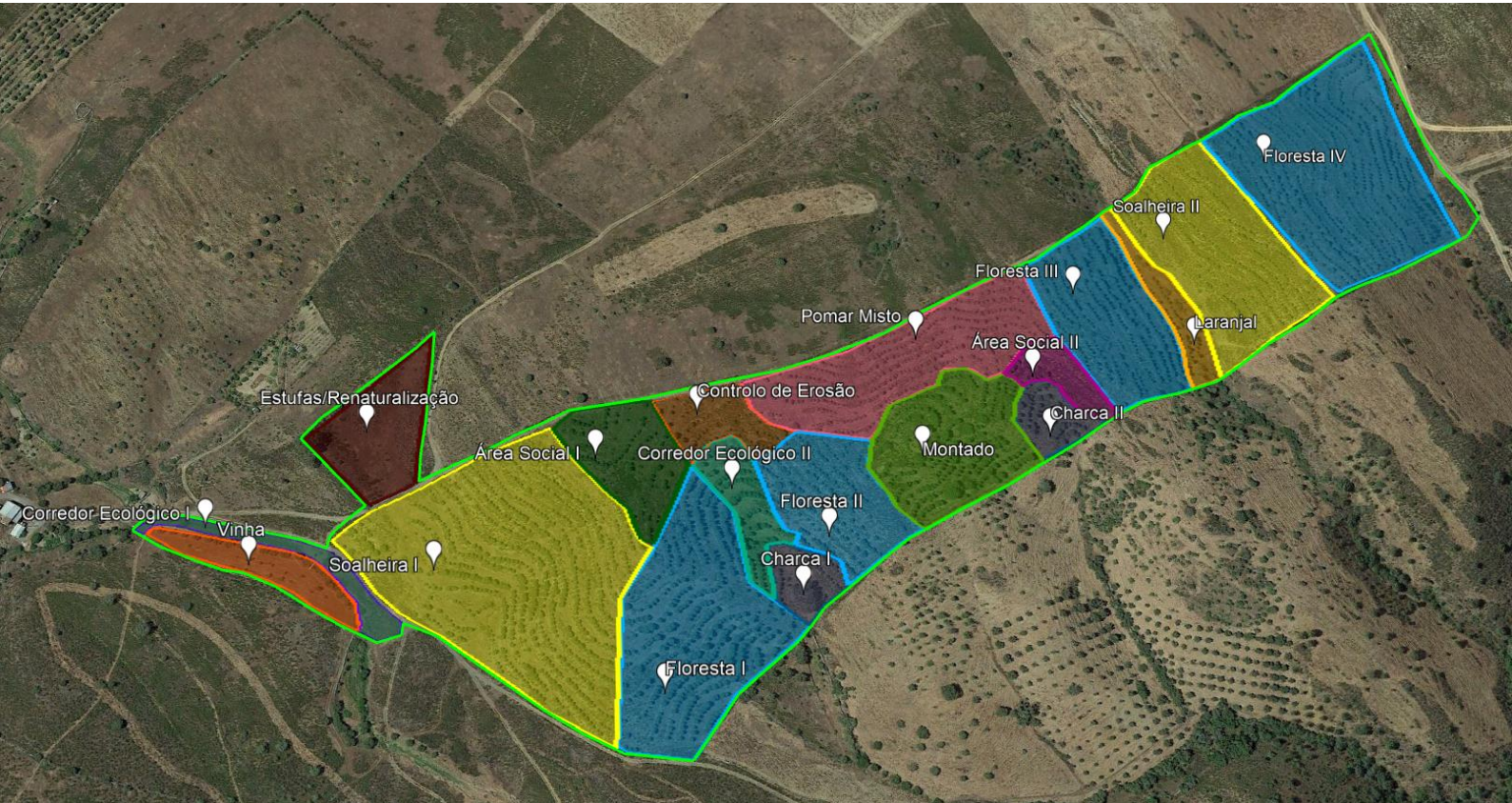


O Poiso é uma propriedade familiar, antigamente utilizado para produção de cereal, sendo que nos anos 90 eram exploradas amendoeiras, figueiras, alfarrobeiras, azinheiras e oliveiras dispersas, algumas árvores de fruto e uma pequena horta, junto a uma linha de água temporária que atravessa o terreno, tudo para consumo próprio. Em 2005 foi apoiada a instalação de 13ha de pinheiro manso. Os solos são pobres, esqueléticos e xistosos. No futuro pretende-se converter o pinhal num bosque mediterrânico produtivo, com variedades locais de fruteiras, assumindo medidas de gestão que conservem o solo, reduzam a erosão e promovam a biodiversidade, a retenção e a infiltração de água.

Desafios em relação às alterações climáticas:

Falta de coberto vegetal; erosão das camadas superficiais de terra fértil associada a períodos concentrados de chuva intensa; aumento das temperaturas mínimas e máximas.

## Modelo de Adaptação às Alterações Climáticas



Funções: económica ecológica social Medidas de Adaptação

### Soalheira I

2,5ha

Fruta  
Frutos Secos  
 Reflorestação

3, 14, 17, 19, 21, 45

### Soalheira II

2,5ha

Fruta  
Frutos Secos  
 Reflorestação  
Controlo de Erosão

3, 9, 22, 35, 44, 45, 46

### Floresta (I, II, III, IV)

1,3ha/ 0,7ha/ 1,1ha/ 2,4ha

Madeira e Lenha  
Fibras Naturais  
 Reflorestação

3, 19, 22, 35, 44, 45, 51

### Corredor Ecológico I

0,2 ha

Águas Superficiais  
Corredor Ecológico

9, 19, 21, 22, 23, 46, 48

### Corredor Ecológico II

0,2 ha

Fruta  
Reflorestação  
 Águas Superficiais  
Corredor Ecológico

9, 19, 21, 22, 23, 46, 48

### Controlo de Erosão

0,3 ha

Controlo de Erosão

3, 9, 35, 44, 45

### Montado

0,9 ha

Madeira e Lenha  
Fibras Naturais  
 Plantas Promotoras de Biodiversidade

3, 19, 22, 23, 35, 44, 45, 51

### Estufas/ Renaturalização

0,5 ha

Viveiro  
 Reflorestação

1, 2, 4, 30, 31, 48

### Charcas (I, II)

0,2ha/ 0,2ha

Águas Superficiais

2, 3, 7, 9, 13, 41, 46, 47, 48

### Pomar Misto

1,2 ha

Fruta  
Aromáticas  
 Plantas Promotoras de Biodiversidade

5, 14, 16, 17, 18, 21, 23, 26, 27, 29, 34, 49, 52

### Laranjal

0,3 ha

Fruta

5, 14, 16, 17, 18, 21, 23, 26, 27, 29, 34, 49, 52

### Vinha

0,3 ha

Fruta  
 Plantas Promotoras de Biodiversidade

2, 14, 16, 17, 18, 23, 25, 34

### Área Social (I, II)

0,5 ha/ 0,2

Fruta  
Campismo/ B&B  
Visitas Guiadas

40

## Medidas de Adaptação aplicadas

- 1- Recolha de Sementes
- 2- Estacaria
- 3- Limpeza e Vegetação
- 4- Plantas e Micorrizas
- 5- Micorrizas e Solos
- 7- Swales
- 8- Linhas Chave
- 9- Linhas Luas
- 11- Mobilizações Reduzidas
- 12-Vala e câmara
- 13- Captura e Armazenamento de Água
- 14- Fertilização Orgânica
- 15- Melhoramento de Pastagens

- 16- Sementeira de Entrelinha
- 17- Leguminosas
- 18- Culturas de Cobertura
- 19- Arbustos Protetores
- 21-Covas de plantação
- 22- Adensamento
- 25- Vedações Vivas
- 26-Suporte de plantação
- 27- Rega Gota-a-gota
- 28- Proteção de Plantas
- 29-Cobertura de caldeiras
- 30-Cercas e vedações
- 31- Enxertia
- 34- Proteção Integrada
- 35- Gestão de Podas
- 36- Raças Autóctones
- 37- Pastoreio Rotacional
- 39-Promoção de biodiversidade

- 40- Social
- 41- Restauro da Paisagem
- 45- Proteção da Regeneração
- 46-Taludes e gabões
- 47- Plantas e gabiões
- 48- Ensombramento
- 52- Proteção de Raízes

